



BALEARIA



GOBIK



www.menorcabtt.com 



13

BTT



FRUITA DE UN MARCO ÚNICO · Y
LIMITADO A
500
PLAZAS
RESERVA DE LA BIOSFERA

Volta

menorca

12 · 13 · 14

OCTUBRE 2018

www.menorcabtt.com



BALEARIA GOBIK



Seguim amb les mateixes finalitats de sempre:

- Una festa, una celebració.
- Valors de respecte al patrimoni natural i cultural.
- Esperit reivindicatiu.
- Altruisme i voluntariat.
- Esdeveniment esportiu no competitiu



CARACTERÍSTIQUES I NOVETATS

- **Celebració 13a edició:**
 - **3 etapes diürnes. Coincidint amb el festiu del dia 12 d'octubre i els dies posteriors.**
 - **Seguim esforçant-nos per oferir novetats en el traçat de les rutes.**
 - **La celebració final es seguirà fent en el mateix indret, l'IES Maria A. Cardona. Tornam al format de celebració d'un dinar.**



CARACTERÍSTIQUES I NOVETATS

- El mallot commemoratiu incorpora novetats de disseny i fabricant. Torna estar inclòs en la inscripció.
- Tota la informació generada (web i fulletó de participants) es dona en català, castellà i anglès.
- Incorporam (web) informació per difondre els valors ambientals de les zones Xarxa Natura 2000 per les quals passen les etapes previstes.
- També recomanam (web) a tots els incrits menorquins fer-se una revisió al Gabinet de Medicina esportiva del CIME. (Formació als guies)



MALLOT

GOBIK THE CUSTOM WEAR COMPANY

CUSTOM SERVICES



CLIENTE
VOLTA MENORCA

FECHA 09/05/2018
REF 181857

COLORES GENERALES
● Pantone 7703C
● Negro

COLOR TINTADO
● Negro

COLOR COSTURAS
● Al tono

MODELO PRENDA

Nº VERSIÓN 01

LOS TONOS DE COLOR PUEDEN SUFRIR VARIACIONES AL VERSE EN PANTALLA O IMPRIMIRSE. LOS COLORES EXACTOS SON AQUELLOS QUE APARECEN ANEXOS EN LA CARTA DE COLORES

LA EMPRESA NO SE HACE RESPONSABLE DE LOS POSIBLES ERRORES TIPOGRÁFICOS. SE DEBE PRESTAR ESPECIAL ATENCIÓN EN LA REVISIÓN DEL DISEÑO

CADA DISEÑO CONSTA DE UN TOTAL DE 4 VERSIONES. A PARTIR DE LAS CUALES SE APLICARÁ RECARGO POR COSTE DE DISEÑO

(34) 968 075 006
gobik@gobik.com



Complements

GOBIK THE CUSTOM DESIGN COMPANY



GOBIK THE CUSTOM DESIGN COMPANY



CUSTOM SERVICES

CLIENTE
VOLTA MENORCA

FECHA 09/05/2018
REF 181857

COLORES GENERALES
● Pantone 7703C
● Negro

COLOR TINTADO
● Negro

COLOR COSTURAS
● Al tono

MODELO PRENDA

Nº VERSIÓN 01

LOS TONOS DE COLOR PUEDEN SUFRIR VARIACIONES AL VERSE EN PANTALLA O IMPRIMIRSE. LOS COLORES EXACTOS SON AQUELLOS QUE APARECEN ANEXOS EN LA CARTA DE COLORES

LA EMPRESA NO SE HACE RESPONSABLE DE LOS POSIBLES ERRORES TIPOGRÁFICOS, SE DEBE PRESTAR ESPECIAL ATENCIÓN EN LA REVISIÓN DEL DISEÑO

CADA DISEÑO CONSTA DE UN TOTAL DE 4 VERSIONES, A PARTIR DE LAS CUALES SE APLICARÁ RECARGO POR COSTE DE DISEÑO

(34) 968 075 006
gobik@gobik.com

LOS TONOS DE COLOR PUEDEN SUFRIR VARIACIONES AL VERSE EN PANTALLA O IMPRIMIRSE. LOS COLORES EXACTOS SON AQUELLOS QUE APARECEN ANEXOS EN LA CARTA DE COLORES

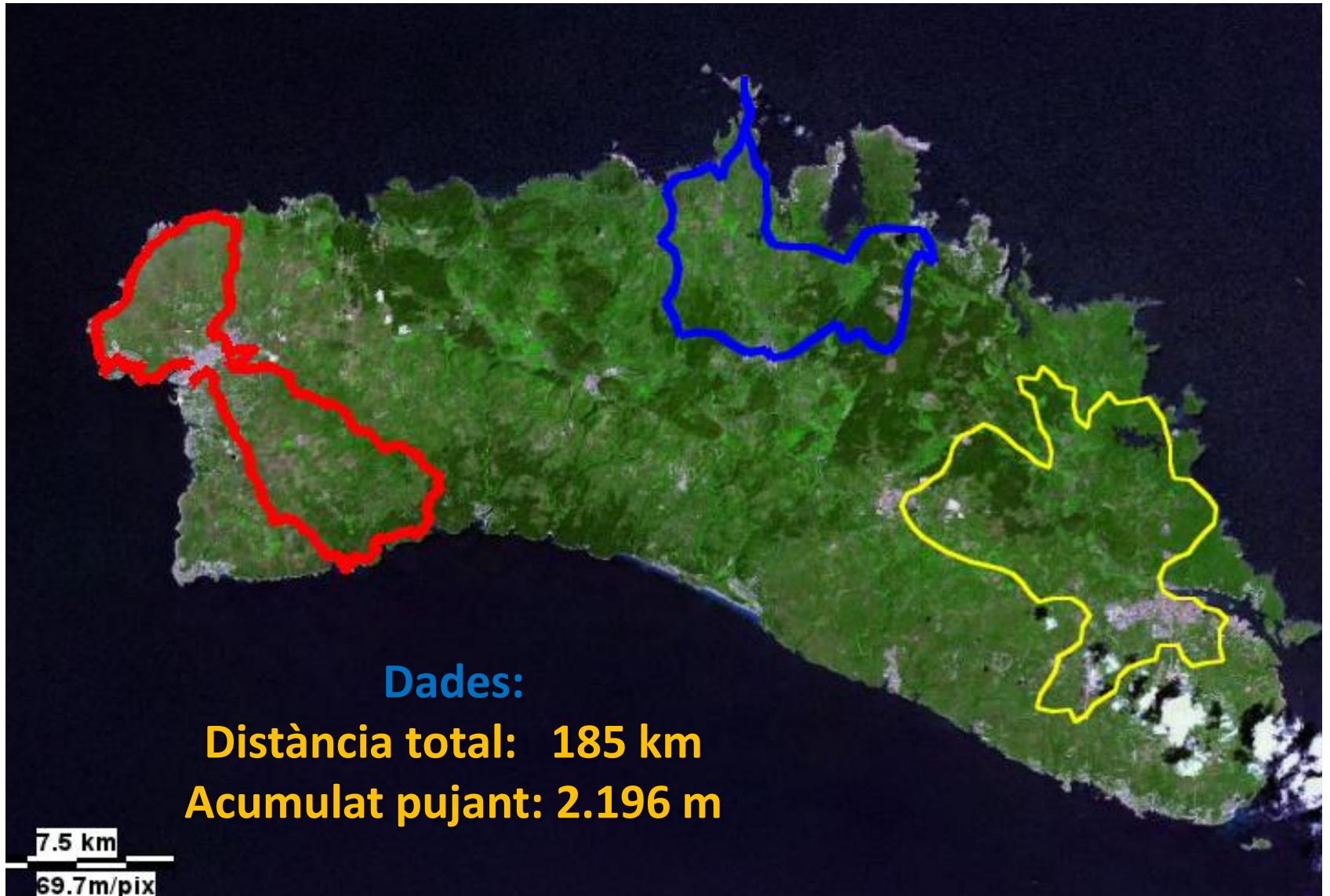
LA EMPRESA NO SE HACE RESPONSABLE DE LOS POSIBLES ERRORES TIPOGRÁFICOS, SE DEBE PRESTAR ESPECIAL ATENCIÓN EN LA REVISIÓN DEL DISEÑO

CADA DISEÑO CONSTA DE UN TOTAL DE 4 VERSIONES, A PARTIR DE LAS CUALES SE APLICARÁ RECARGO POR COSTE DE DISEÑO

(34) 968 075 006
gobik@gobik.com



ETAPES





ETAPES

<http://menorcabtt.org/ide/kml/2018/EsMercadal.htm>

• Etapa centre de Menorca, divendres 12: Mercadal

Espectacular etapa inicial amb sortida i arribada a Es Mercadal que combina trams de pistes rodadores amb trams de marcada exigència tècnica, resistència i alhora és l'etapa amb mes desnivell acumulat. Transcorre per camins d'interior, zones boscoses i espectaculars paratges del nord de l'illa travessant tres àrees naturals d'especial interès. Destacant el pas per Sa Roca, S'albufera amb una innovadora variant, Cala Tirant, l'imponent far de Cavalleria, i ja sortint per Binimel·là entrarem a dos llocs espectaculars i inèdits en la BTT per després tornar a Mercadal.

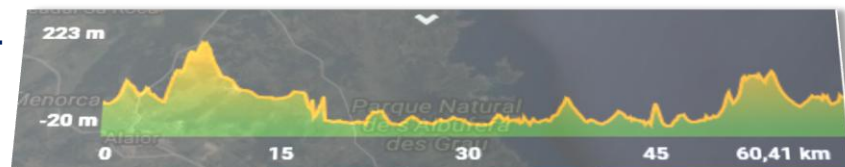
Distancia: 60,41 km

Desnivell acumulat: 1008 m

Altura màxima: 232 m

Avituallament: Far de Cavalleria

Avituallament líquid: Binimel·là

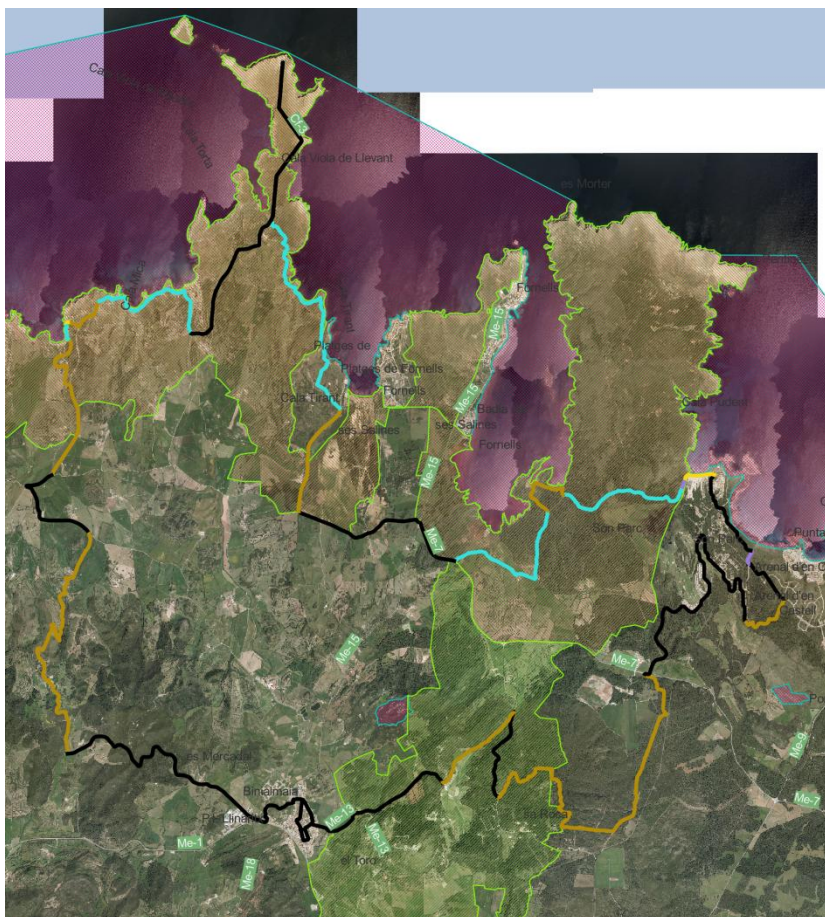




ETAPES

<http://menorcabtt.org/ide/kml/2018/EsMercadal.htm>

• Etapa centre de Menorca, divendres 12: Mercadal



Tipologia camí: Etapa Centre de Menorca

Llegenda

- Camí de cavalls
- Camí rural de terra
- Ferm asfaltat
- Platja
- Sender públic
- LIC
- ZEPA

TOTAL KM: 60,41km

Camí de cavalls: 10,13km (18%)

Camí rural de terra: 18,98km (31,50%)

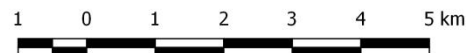
Ferm asfaltat: 29,6km (49%)

Platja: 0,6km (1%)

Sender públic: 0,39km (0,5%)



ESCALA: 1:65.000





ETAPES

<http://menorcabt.org/ide/kml/2018/SantCliment.htm>

• Etapa llevant dissabte dia 13: Sant Climent

Serà l'etapa més llarga d'aquesta edició amb sortida i arribada a Sant Climent. De traçat més clàssic però també amb algunes novetats espectaculars que combinen trams molt rodadors amb trams tècnicament més difícils, camins d'interior exigents i zones de litoral amb penya-segats de més de 80 m. d'alçada i cales pedregoses. Aquesta combinació d'elements juntament amb la distància a recórrer faran que sigui una etapa exigent. Disfrutarem d'un nivell paisatgístic alt destacant el pas per les finques de Capell de Ferro, camí d'Addaida, camí de sa Boval, Sa Torre Blanca, Cala de Sa Torreta, Platja des Grau, Binillautí, Sa Mesquida i el port de Maó, el port natural més gran de la mediterrània.

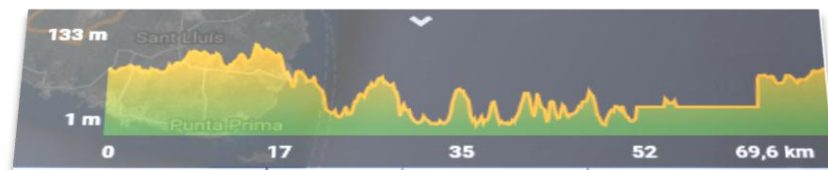
Distància: 69,53 km

Desnivell acumulat: 755 m

Altura màxima: 140 m

Avituallament: Es Grau

Avituallament líquid: Es Fonduco





ETAPES

<http://menorcabtt.org/ide/kml/2018/SantCliment.htm>

• Etapa llevant dissabte dia 13: Sant Climent



Tipologia de camí: Etapa de Llevant de Menorca.

Llegenda	
	Camí de cavalls
	Camí rural de terra
	Carril bici
	Ferm asfaltat
	Platja
	Sender públic
	LIC
	ZEPA

TOTAL KM: 69,53km

Camí de cavalls: 6,48km (9%)

Camí rural de terra: 23,26km (33%)

Carril bici: 3,23km (5%)

Ferm asfaltat: 33,59km (48%)

Platja: 0,67km (1%)

Sender públic: 2,4km (3%)



ESCALA: 1:75.000





ETAPES

: <http://menorcabtt.org/ide/kml/2018/Ciutadella.htm>

• Etapa Ponent diumenge 14: Ciutadella

Etapa final en la qual el més rellevant és que serà una etapa de contrastos amb sortida i arribada a Ciutadella. Transcorrerà per alguns dels camins més singulars i alhora emblemàtics de Ciutadella, passant per una extensa zona rocosa, exigent i singular del nord-oest amb elevats penya-segats verticals. Després es recorren alguns llocs de la tramuntana per passar després a la costa sud de Ciutadella. L'etapa baixarà pel sempre espectacular barranc de Santa Anna i gaudir de l'imponent penyal de Macarelleta, Cala Turqueta, Son Saura i tornada a Ciutadella.

Distancia: 56,49 km

Desnivell acumulat: 433 m

Altura màxima: 107 m

Avituallament: Poli. Ciutadella

Avituallament líquid: Son Saura



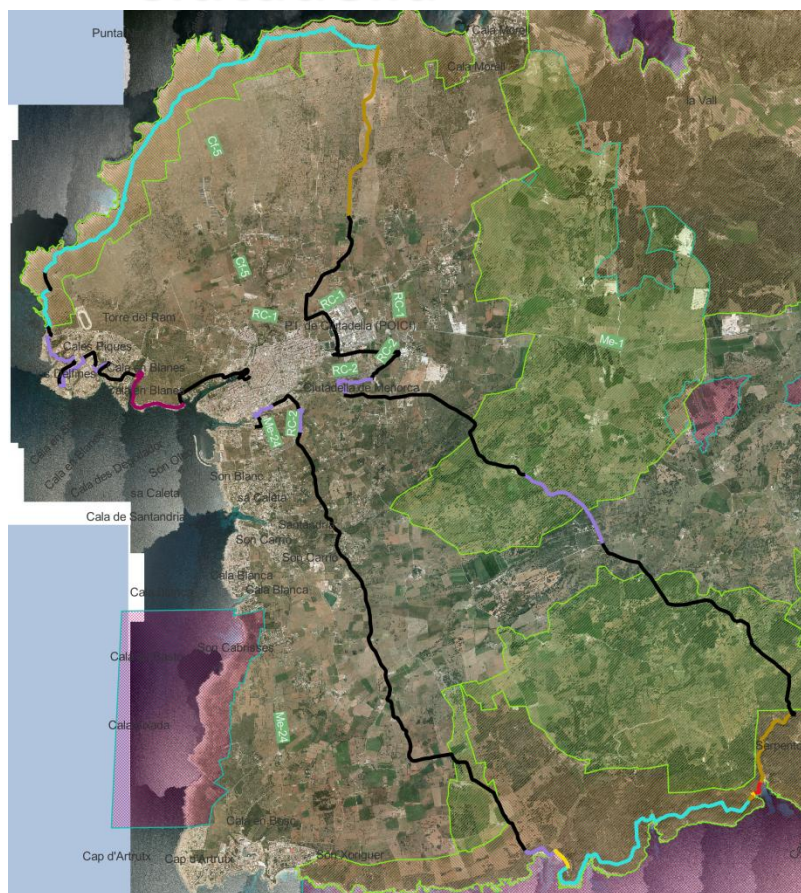


ETAPES

: <http://menorcabtt.org/ide/kml/2018/Ciutadella.htm>

• Etapa Ponent diumenge 14:

Ciutadella



Tipologia de camins Etapa de Ponent de Menorca.

Llegenda	
	Camí de cavalls
	Camí rural de terra
	Carril bici
	Ferm asfaltat
	Platja/pasarel.la
	Sender públic
	LIC
	ZEPA

TOTAL KM: 55,49km

Camí de cavalls: 14,17km (25%)

Sender públic: 6,4km (11%)

Camí rural de terra: 4,78km (9%)

Carril bici: 1,6km (3%)

Ferm asfaltat: 28,38km (50%)

Platja/Pasarel.la/Penyal: 1km (2%)



ESCALA: 1:73.000





ETAPES DE PROMOCIÓ

- Divendres 12



Distancia: 49,05 km
Desnivell acumulat: 633 m
Altura màxima: 235 m



Distancia: 34,60 km
Desnivell acumulat: 386 m
Altura màxima: 127 m



INSCRIPCIÓ a www.menorcabtt.com

- A partir de dia 8 de JUNY
- Inscripció màxima 500
- Amb descompte fins 8 juliol

Preus:

- | | |
|--|-----------------|
| • Inscripció fins el 8 de juliol | 100 € |
| • Inscripció | 110 € |
| • Menors (15-18 anys) | 70 € |
| • etapa de promoció (menors 15 anys) | 35 € |
| • vaques | 20 € |
| • Acompanyants festa de cloenda (adults) | 12 € (web) 15 € |
| (fillets) | 08 € (web) 10 € |
| • Inscripció a partir de 15 de setembre | 120 € |



MITJANS ESPECIALITZATS CONVIDATS

solobici

BIKE
mountainbike.es

MARCA





PATROCINADORS



G O B I K

BALEÀRIA





COL·LABORADORS



COL·LABORADORS



Grupo Kalise Menorquina



infotelecom



HOTEL ALFONS III
★★



Estrella Galicia



agrupació
Seguros en persona



JOVER



CYCLINGfit
biomecònica

linia
ELECTRICITAT





RESUM DEL PRESSUPOST

PREVISIÓ 13a VOLTA A MENORCA BTT		
RESUM		
CONCEPTE	INGRESSOS	DESPESES
INGRESSOS	46.800 + Ajuda FMT 2017	
DESPESES GESTIÓ		3.500 €
PUBLICITAT I WEB		8.500 €
MAILLOTS		9.000 €
RUTES		11.000 €
ASSEGURANÇA		3.500 €
AVITUALLAMENTS		6.500 €
AMBULANCIES		2.500 €
TROFEUS I AGRAIMENTS		3.000 €
FESTA CLOENDA		5.000 €
VARIS (despeses bancàries, telèfon, material oficina, reparacions...)		2.500 €
TOTALS	46.800 + AJ FMT	55.000 €