



# RALLYE GUIDE

[www.bajaspain.com](http://www.bajaspain.com)

[www.jarama.org](http://www.jarama.org)

**ACTUALIZADO: 13 de Julio de 2009**

<b>TITLE</b>	<b>PAGE</b>
• <b>EVENT PRESENTATION</b>	<b>2</b>
• <b>ORGANIZER CONTACTS DETAILS</b>	<b>3-4</b>
• <b>FACILITIES CONTACTS</b>	<b>5</b>
• <b>ITINERARY</b>	<b>6</b>
• <b>MAPS</b>	<b>7-10</b>
• <b>ENTRY LIST</b>	<b>12</b>

## COMPETITORS CALL CENTER

Ms. María Vidal

[mvidal@8mediatv.com](mailto:mvidal@8mediatv.com)

Telf: +34 610 56 37 33

between 10:00-14:00 and 16:00-19:00

## EVENT PRESENTATION

EDICION	AÑO	VENCEDORES	VEHÍCULOS
I	1983	J.J. RATET – S. CHARRIER	TOYOTA
II	1984	R. RAYMONDIS – J. PASTORELLO	RANGE ROVER
III	1985	P. LARTIGUE – B. GIROUX	LADA
IV	1986	J. DA SILVA – RIGAL	MITSUBISHI
V	1987	J. DA SILVA – RIGAL	MITSUBISHI
VI	1988	A. VATANEN – B. BERGLUND	PEUGEOT
VII	1989	J. ICKX – C. TARIN	PEUGEOT
VIII	1990	A. VATANEN – B. BERGLUND	CITROEN
IX	1991	K. ERIKSSON – S. PARMANDER	MITSUBISHI
X	1993	P. LARTIGUE – M. PERIN	CITROEN
XI	1994	T. SALONEN – F. GALLAGHER	CITROEN
XII	1995	P. LARTIGUE – M. PERIN	CITROEN
XIII	1996	A. VATANEN – G. PICARD	CITROEN
XIV	1997	P. LARTIGUE – M. PERIN	CITROEN
XV	1998	J.L. SCHLESSER – J.D. COMOLLI	SCHLESSER. DSC
XVI	1999	JOSE MARIA SERVIA	SCHLESSER. DSC
XVII	2000	J.L. SCHLESSER – J.D. COMOLLI	SCHLESSER. DSC
XVIII	2001	J.L. SCHLESSER – J.D. COMOLLI	SCHLESSER. DSC
XIX	2002	J.L. SCHLESSER – J.D. COMOLLI	SCHLESSER. DSC
XX	2003	L. ALPHAND – A. DEBRON	BMW X5
XXI	2004	C. SOUSA – H. MAGNE	MITSUBISHI
XXII	2005	J. ROMA – H. MAGNE	MITSUBISHI
XXIII	2006	J. SYKORA – M. SYKORA	MITSUBISHI
XXIV	2007	S. PETERHANSEL – J.P. COTTRET	MITSUBISHI
XXV	2009	N. S. AL-ATTIYAH – T. THÖRNER	BMW X3 CC

## ORGANIZER CONTACTS DETAILS

### SPORTIVE ORGANIZER

**Name:** REAL AUTOMOVIL CLUB DE ESPAÑA (RACE)  
CIRCUITO DEL JARAMA

**Address:** Autovia A-I km 27,8  
28700 San Sebastián de los Reyes (Madrid)  
ESPAÑA



**Tel:** +34 91 657 08 75  
**Fax:** +34 91 652 27 44  
**e-mail:** [secretaria@jarama.org](mailto:secretaria@jarama.org)  
**web:** [www.jarama.org](http://www.jarama.org) [www.bajaspain.com](http://www.bajaspain.com)

#### MAIN CONTACTS

**Clerk of the Course** Manuel Vidal [manuel.vidal@jarama.org](mailto:manuel.vidal@jarama.org)  
**D Clerk of the Course** Venancio Menéndez [venancio.menendez@jarama.org](mailto:venancio.menendez@jarama.org)  
**Meeting Secretariat:** Jerónimo Cuerva [secretaria@jarama.org](mailto:secretaria@jarama.org)  
**Entries:** [www.bajaspain.com](http://www.bajaspain.com)  
[www.jarama.org](http://www.jarama.org)

### PROMOTIONAL COMERCIAL ORGANIZER

**Name:** OCTAGON  
**Address:** Francesc Moragas 1  
08770 Sant Sadurni d'Anoia (Barcelona)  
ESPAÑA  
**Tel:** 34 93 818 29 00  
**Fax:** 34 93 818 24 20  
**e-mail:** [info.spain@octagon.com](mailto:info.spain@octagon.com)  
**web:** [www.octagonesedos.com](http://www.octagonesedos.com) [www.bajaspain.com](http://www.bajaspain.com)



#### MAIN CONTACTS

**Coordinators:** Albert Javierre [albert.javierre@octagon.com](mailto:albert.javierre@octagon.com)  
Homer Bosch [homer.bosch@octagon.com](mailto:homer.bosch@octagon.com)  
**Press Baja:** Maria Vidal [mvidal@8mediatv.com](mailto:mvidal@8mediatv.com)

### COORGANIZER

**Name:** PROMOTOR EVENTS  
**Address:** Ramon Farguell, 39  
Pol. Ind. Bufalvent  
08243 Manresa (Barcelona)  
ESPAÑA  
**Tel:** +34 93 877 07 58  
**Fax:** +34 93 836 28 13  
**e-mail:** [promotor@promotorevents.com](mailto:promotor@promotorevents.com)  
**web:** [www.promotorevents.com](http://www.promotorevents.com) [www.bajaspain.com](http://www.bajaspain.com)



#### MAIN CONTACTS

**Coordinator:** Ricard Roca [ricardroca@promotorevents.com](mailto:ricardroca@promotorevents.com)

## FEDERATIONS

<b>CAR</b>	FIA	+41 22 544 44 00	<a href="http://www.fia.com">www.fia.com</a>
	RFEA (ADN)	+34 91 729 94 30	<a href="http://www.rfeda.es">www.rfeda.es</a>
<b>BIKE</b>	FIM	+41 22 950 95 00	<a href="http://www.fim.ch">www.fim.ch</a>
	RFME (ADN)	+34 91 562 53 45	<a href="http://www.rfme.com">www.rfme.com</a>

## COMPULSORY ITEMS' PROVIDERS

<b>GPS (SIT)</b>		+34 91 500 28 34	<a href="mailto:raquel@bme.es">raquel@bme.es</a>
<b>SENTINEL (ERTF Competition)</b>		+33 (0) 297 872 585	<a href="mailto:competition@ertf.com">competition@ertf.com</a> <a href="http://www.ertf.com">www.ertf.com</a>

## FACILITIES CONTACTS

<b>ROYAL AUTOMOBILE CLUB OF SPAIN ASSISTANCE SERVICE</b>	+34 91 594 74 00 +34 902 300 505	<a href="http://www.race.es">www.race.es</a>
<b>ACCOMODATION</b>		
ZARAGOZA		<a href="http://cmisapp.zaragoza.es/ciudad/turismo/">http://cmisapp.zaragoza.es/ciudad/turismo/</a>
TERUEL		<a href="http://turismo.teruel.net/default.html">http://turismo.teruel.net/default.html</a>
HUESCA		<a href="http://www.huescaturismo.com/">www.huescaturismo.com/</a>
<b>AIRPORT</b>		
SPAIN	+34 902 404 704	<a href="http://www.aena.es">www.aena.es</a>
ZARAGOZA		<a href="http://www.zaragoza-ciudad.com/aeropuerto/index.htm">www.zaragoza-ciudad.com/aeropuerto/index.htm</a>
<b>TRAIN - AVE</b>		
RENFE	+34 902 240 202	<a href="http://www.renfe.es">www.renfe.es</a>
<b>CAR AND VAN HIRE</b>		
AVIS	+34 902 180 854	<a href="http://www.avis.es">www.avis.es</a>
EUROPCAR	+34 902 105 055	<a href="http://www.europcar.es">www.europcar.es</a>
RUZAFSA	+34 976 471 438	<a href="http://www.ruzafa.com">www.ruzafa.com</a>
<b>AUTOCARAVAN HIRE</b>		
ORLY	+34 976 919 992	<a href="http://www.orlynet.com/alquileres08/alquileres.htm">www.orlynet.com/alquileres08/alquileres.htm</a>
CARAVAN ZARAGOZA	+34 976 180 041	<a href="http://www.caravanzaragoza.com/">www.caravanzaragoza.com/</a>
<b>FUEL</b>		
REPSOL		<a href="http://www.repsolypf.com/es_es/productos_y_servicios/productos/gasolinas/">www.repsolypf.com/es_es/productos_y_servicios/productos/gasolinas/</a>
CEPSA		<a href="http://www.cepsa.com/estaciones/index.htm">www.cepsa.com/estaciones/index.htm</a>
BP		<a href="http://www.bp.com">www.bp.com</a>
AGIP		<a href="http://www.agip.es">www.agip.es</a>
GALP		<a href="http://www.galpenergia.com">www.galpenergia.com</a>
ESSO		<a href="http://www.esso.es">www.esso.es</a>
<b>CATERING</b>		
ZARAGOZA		<a href="http://cmisapp.zaragoza.es/ciudad/turismo/">http://cmisapp.zaragoza.es/ciudad/turismo/</a>
TERUEL		<a href="http://turismo.teruel.net/default.html">http://turismo.teruel.net/default.html</a>
HUESCA		<a href="http://www.huescaturismo.com/">www.huescaturismo.com/</a>
<b>POLICE</b>		
Policia Nacional	+34 091	<a href="http://www.policia.es">www.policia.es</a>
Guardia Civil	+34 062	<a href="http://www.guardiacivil.org">www.guardiacivil.org</a>
Policia Local Zaragoza	+34 092	<a href="http://cmisapp.zaragoza.es/ciudad/policia/">http://cmisapp.zaragoza.es/ciudad/policia/</a>
Policia Local de Teruel	+34 092	<a href="http://www.teruel.es">www.teruel.es</a>
Policia Local de Huesca	+34 092	<a href="http://www.ayuntamientohuesca.es">www.ayuntamientohuesca.es</a>
<b>HEALTH AND FIREMEN</b>		
España y Aragón:	+34 112	<a href="http://www.112.es">www.112.es</a>
<b>DRIVING RULES</b>		
DGT	+34 900 123 505	<a href="http://www.dgt.es">www.dgt.es</a>
<b>CLIMATE</b>		
España:		<a href="http://www.aemet.es/es/eltiempo/prediccion/localidades">www.aemet.es/es/eltiempo/prediccion/localidades</a>
Zaragoza:		<a href="http://www.aemet.es/es/eltiempo/prediccion/localidades?l=50001">www.aemet.es/es/eltiempo/prediccion/localidades?l=50001</a>
Huesca:		<a href="http://www.aemet.es/es/eltiempo/prediccion/localidades?l=22001">www.aemet.es/es/eltiempo/prediccion/localidades?l=22001</a>
Teruel:		<a href="http://www.aemet.es/es/eltiempo/prediccion/localidades?l=44001">www.aemet.es/es/eltiempo/prediccion/localidades?l=44001</a>

## ITINERARY

MORE INFORMATION: [www.bajaspain.com](http://www.bajaspain.com)

### RESUMEN KILOMETROS BAJA 09 Y ORDEN TRAMOS

DEFINITIVO 6-7-09

COCHES					
TRAMOS	ETAPA 1	ETAPA 2	ETAPA 3	TOTAL BAJA	
SSS	5,55				
SS1		180,45			
SS2		130,73			
SS3			180,45		
SS4			130,73		
CRONOMETRADOS	5,55	311,18	311,18	627,91	KMS CRONOMETRADOS
ENLACES	98,16	162,16	162,16	422,48	KMS ENLACES
PORCENTAJE	5,35	65,74	65,74	59,78	% KMS CRONOMETRADOS
TOTAL	103,71	473,34	473,34	1.050,39	KMS TOTAL

DEFINITIVO 6-7-09

MOTOS Y QUADS					
TRAMOS	ETAPA 1	ETAPA 2	ETAPA 3	TOTAL BAJA	
SSS	5,55				
SS2		130,73			
SS1		180,45			
SS4			130,73		
SS3			180,45		
CRONOMETRADOS	5,55	311,18	311,18	627,91	KMS CRONOMETRADOS
ENLACES	98,05	162,81	162,81	423,67	KMS ENLACES
PORCENTAJE	5,36	65,65	65,65	59,71	% KMS CRONOMETRADOS
TOTAL	103,60	473,99	473,99	1.051,58	KMS TOTAL

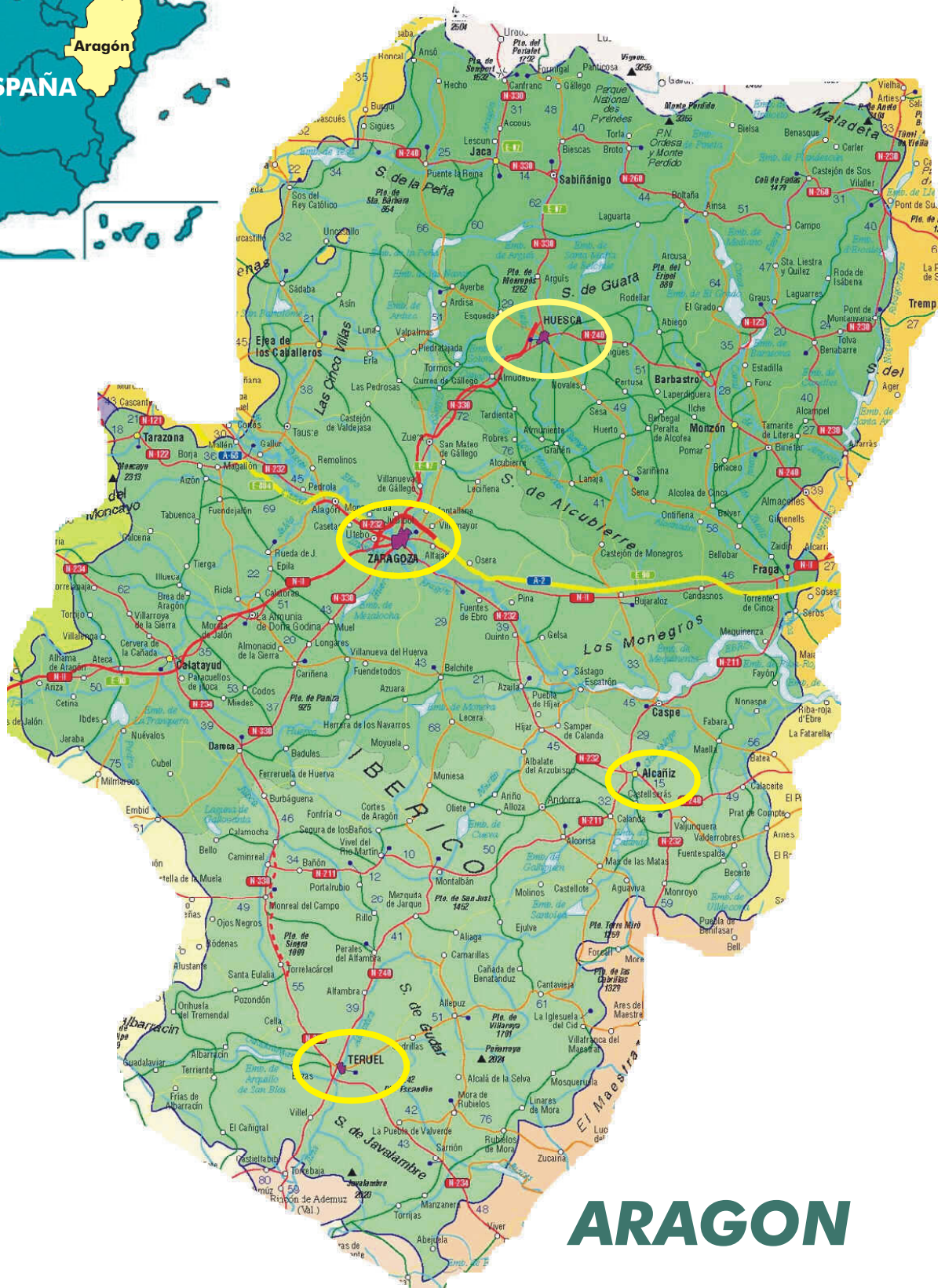
TROFEO RACE ARAGON MOTOS					
TRAMOS	ETAPA 1	ETAPA 2	ETAPA 3	TOTAL BAJA	
SSS	5,55				
SS2		130,73			
SS1		180,45			
SS4			130,73		
SS3			180,45		
CRONOMETRADOS	5,55	311,18		316,73	KMS CRONOMETRADOS
ENLACES	98,05	162,81		260,86	KMS ENLACES
PORCENTAJE	5,36	65,65		54,84	% KMS CRONOMETRADOS
TOTAL	103,60	473,99		577,59	KMS TOTAL

DEFINITIVO 6-7-09

CAMIONES Y BUGGIES					
TRAMOS	ETAPA 1	ETAPA 2	ETAPA 3	TOTAL BAJA	
SSS	5,55				
SS1		180,45			
SS2		130,73			
SS3			180,45		
SS4			130,73		
CRONOMETRADOS	5,55	311,18	311,18	627,91	KMS CRONOMETRADOS
ENLACES	97,36	161,36	161,36	420,08	KMS ENLACES
PORCENTAJE	5,39	65,85	65,85	59,92	% KMS CRONOMETRADOS
TOTAL	102,91	472,54	472,54	1.047,99	KMS TOTAL

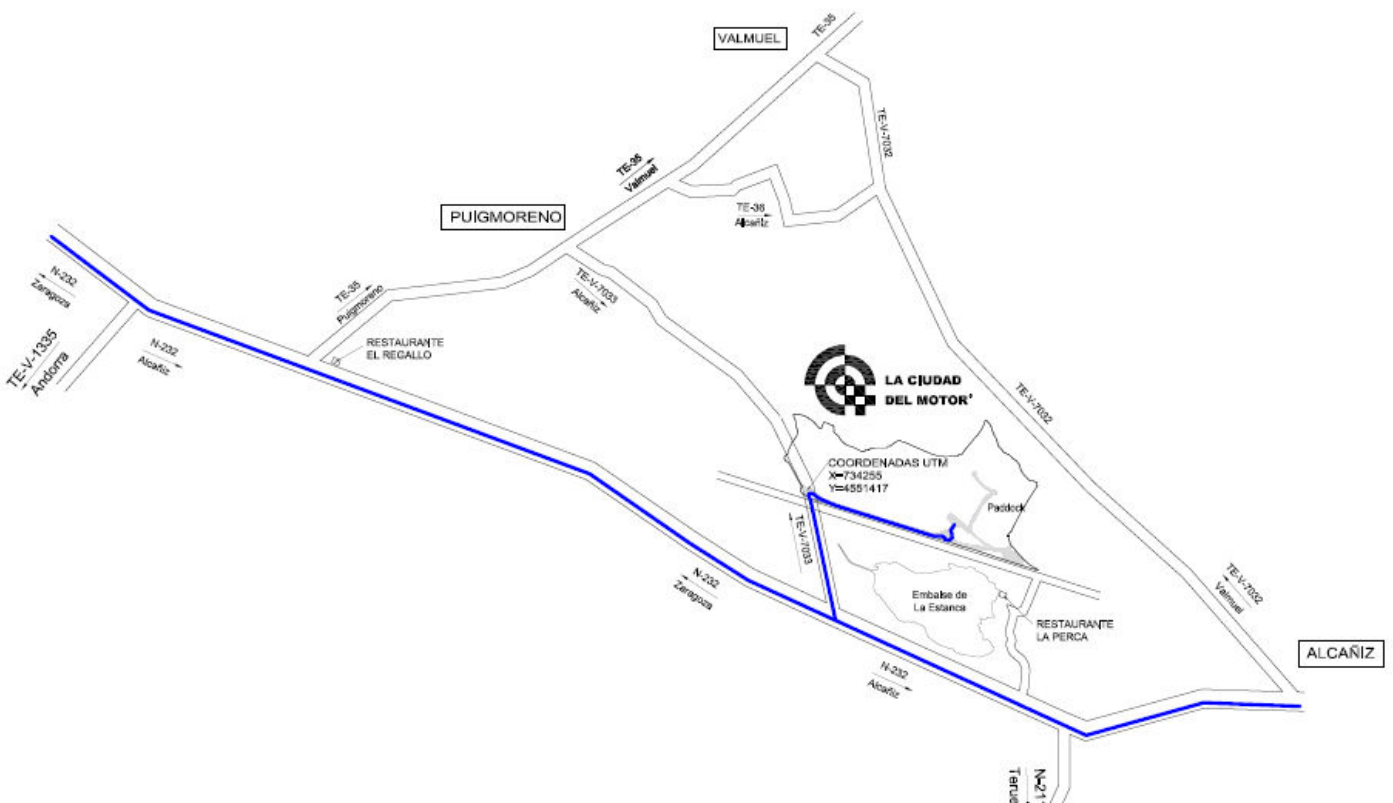


# MAPS



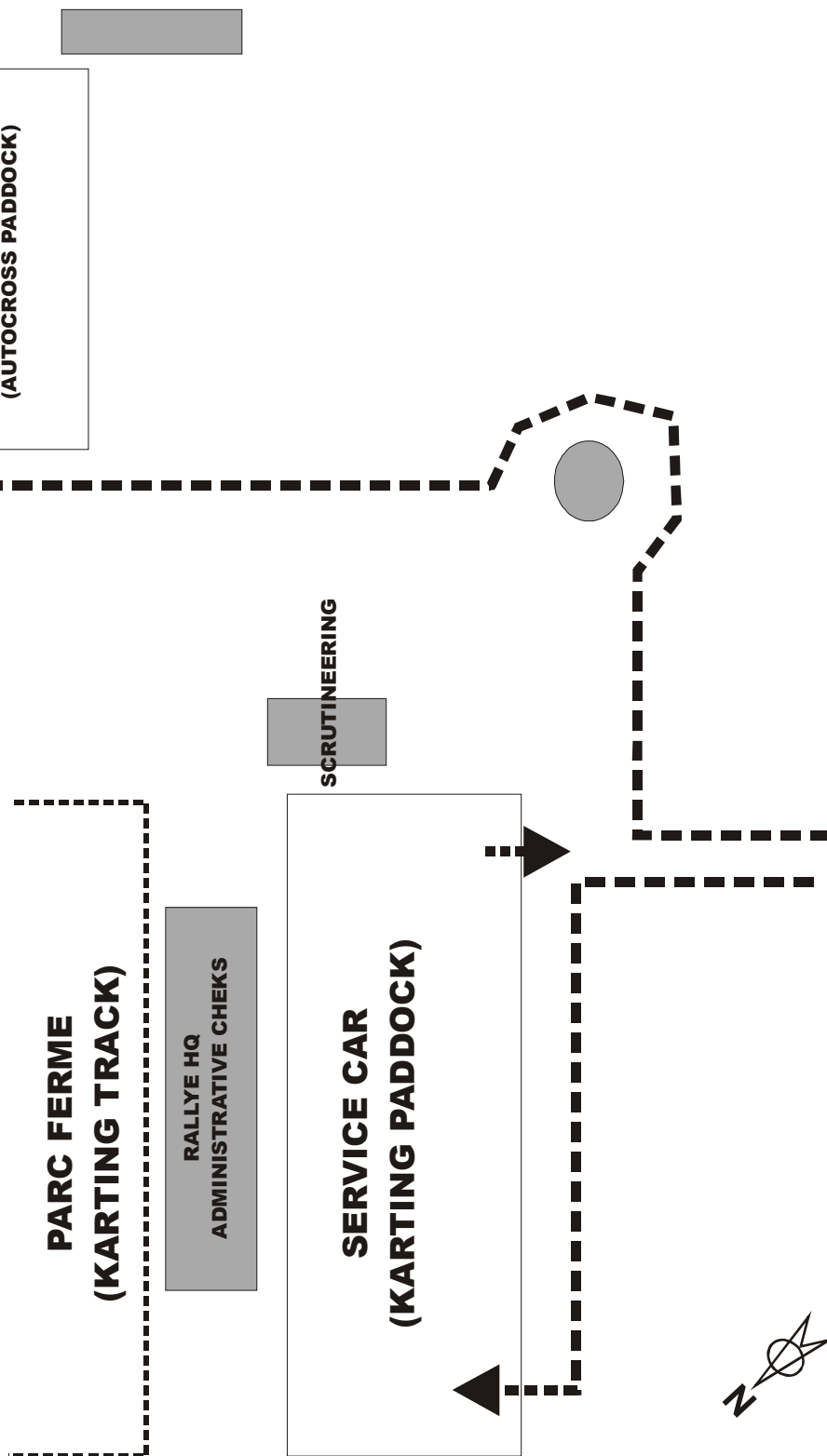
# ARAGON

# MOTORLAND ARAGON ( Alcañiz )

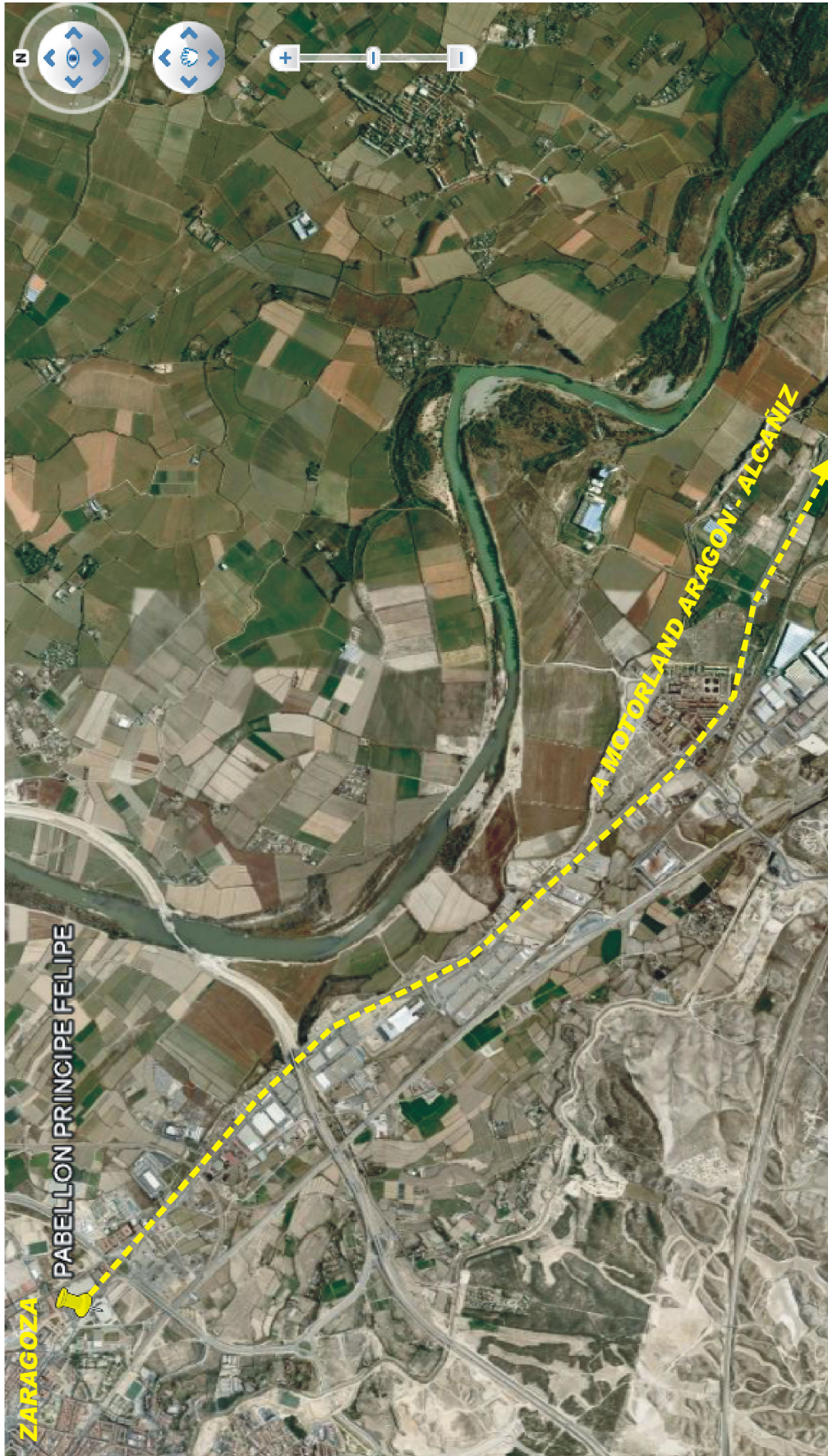




**2009 MOTORLAND ARAGON**

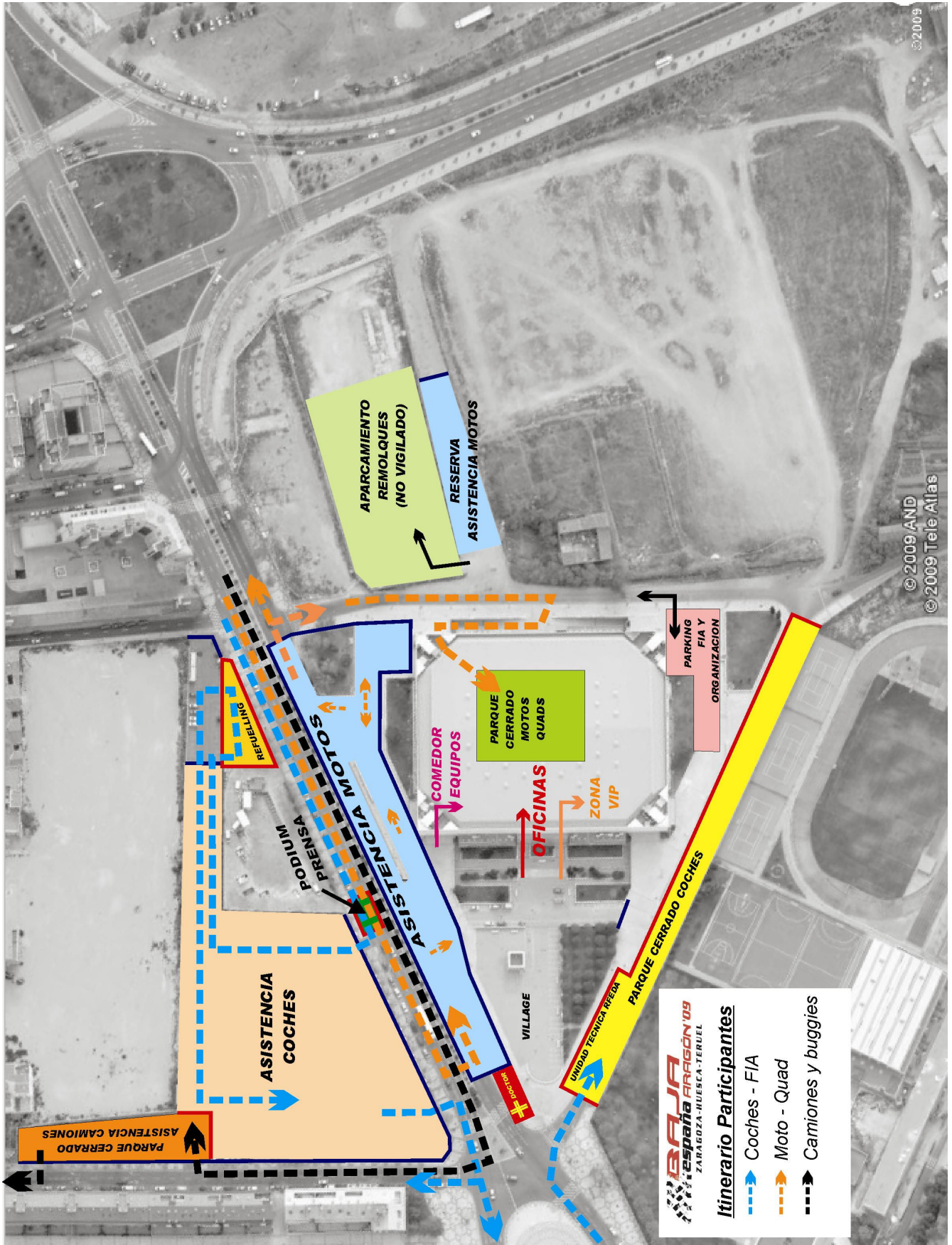


## ZARAGOZA – PABELLON PRINCIPE FELIPE





## ZARAGOZA – PABELLON PRINCIPE FELIPE



## ENTRY LIST

### **CARS**

<http://www.bajaspain.com>

### **BIKES - QUAD**

<http://www.bajaspain.com>

### **TRUCKS - BUGGIES**

<http://www.bajaspain.com>